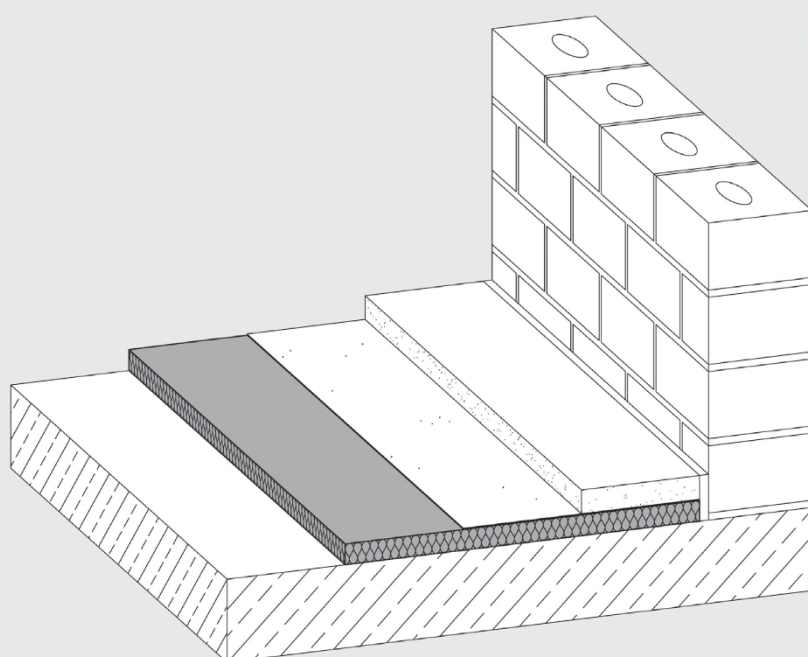


Pannello fonoisolante Floorrock® Acoustic CP5

Scheda tecnica



Pannello isolante in lana di roccia* per l'isolamento acustico, termico e dal rumore da calpestio di solai e pavimenti sotto massetti galleggianti in malta e massetti fluidi.

*Per ulteriori informazioni sulla produzione della lana di roccia, visitare il sito www.rockwool.de

- Materiale isolante termico per edifici – lana minerale (MW) prodotta industrialmente secondo la norma DIN EN 13162
- Incombustibile, Euroclasse A1
- Punto di fusione > 1000 °C
- non incandescente
- Adatta sotto pavimenti con carichi utili medi
- idrorepellente
- aperto alla diffusione
- veloce e facile da lavorare
- riciclabile
- Controllo qualità KEYMARK

Pannello fonoassorbente Floorrock® Acoustic CP5

Campo di applicazione

Isolamento superiore di solai e pavimenti sotto massetti galleggianti in malta e massetti autolivellanti su strato isolante con requisiti di isolamento acustico. Adatto anche per massetti riscaldati, massetti con rivestimenti ceramici e massetti da lisciare a macchina.

Campo di applicazione secondo DIN 4108-10: DES-sh

Adatto per carichi utili secondo DIN EN 1991-1-1/NA tabella 6, categorie A, B1, D1, T1. Sono possibili ulteriori categorie di utilizzo.

Non adatto all'uso sotto massetti in asfalto colato o massetti a secco.

Istruzioni speciali per la posa

Floorrock Acoustic CP5 deve essere posato con giunti stretti, possibilmente senza fughe. È necessario realizzare uno strato isolante continuo con pannelli fonoassorbenti. Eventuali difetti e interruzioni influiscono negativamente sull'isolamento acustico.

Sono possibili strutture a doppio strato in combinazione con il pannello di compensazione Floor-rock Therm o con massetti di compensazione e riempimenti adeguati. In generale, il pannello più resistente alla compressione, come ad esempio Floorrock Therm, deve essere posato sopra l'isolamento acustico. Ciò vale solo se si garantisce che lo strato fonoassorbente sia continuo. Se sul sottofondo portante sono presenti elementi integrati, come tubazioni o canaline per cavi, il livello di compensazione deve essere posato sotto l'isolamento acustico.

Quando si utilizzano pannelli isolanti di compensazione, come Floorrock Therm, i pannelli fonoisolanti devono essere posati sfalsati. (Raccomandazione ROCKWOOL: i pannelli fonoisolanti possono essere ruotati di 90° rispetto all'orientamento dei pannelli isolanti di compensazione).

La striscia isolante perimetrale (ad es. RST) deve essere posata ad un'altezza sufficiente prima dell'installazione dell'isolamento acustico. La striscia isolante perimetrale deve essere posata in modo continuo su tutti gli elementi costruttivi verticali e dimensionata in modo tale da sporgere dal pavimento finito. A tal fine occorre sommare gli spessori dell'isolamento acustico, del massetto, del rivestimento e di eventuali altri strati. Dopo la posa del pavimento, la striscia isolante perimetrale deve essere tagliata a filo della superficie.

Quando si utilizzano massetti umidi, i pannelli isolanti devono essere protetti dall'acqua di impasto del massetto e dalla penetrazione del massetto fresco. Per proteggere l'isolamento è possibile utilizzare fogli di PE con uno spessore minimo di 0,1 mm (o membrane con proprietà idrorepellenti simili). È necessario realizzare una sovrapposizione minima di 30 mm (incollata) o 80 mm (sovrapposta senza incollaggio). In caso di utilizzo di massetti fluidi, le sovrapposizioni devono essere incollate. È necessario integrare anche la striscia isolante perimetrale.

Non è possibile utilizzare massetti in asfalto colato o elementi di massetto a secco sopra Floorrock Acoustic CP5.

Gamma di prodotti

Spessore mm	m ² / pacco	m ² /Confezione grande	Valore R ⁿ m ² K/W
15-5	11,25	180,0	0,40
20-5	10,00	240,0	0,55
25-5	7,50	180,0	0,70
30-5	6,25	150,0	0,85
40-5	5,00	120,0	1,10

Formato pannello L x P (mm): 1000 x 625
a₁ - Spessore di fornitura = spessore di dimensionamento per l'altezza di costruzione in mm c - Comprimità (a₁-a₂) in mm

¹⁾ Valore di dimensionamento.

Note particolari

I requisiti normativi relativi ai carichi utili massimi secondo DIN 18560-2:2023-08, tabella 1, sono limitati a carichi superficiali di 3 kN/m² e carichi singoli di 2,0 kN con una comprimibilità dell'intero strato isolante di c ≤ 5 mm.

Sulla base di misurazioni interne del comportamento di scorrimento a lungo termine del prodotto Floorrock Acoustic CP5, il prodotto resiste in modo duraturo a carichi utili elevati. La compressione del prodotto estrapolata su 10 anni sotto carichi utili permanenti di 5 kN/m² è nettamente inferiore a 3 mm. Secondo la norma DIN 18560-2, con una comprimibilità massima dello strato isolante ≤ 3 mm, i carichi utili possono essere applicati a carichi superficiali di 5 kN/m² e carichi puntuali di 4 kN. Il prodotto Floorrock Acoustic CP5 è quindi adatto a carichi utili più elevati (fino a 5 kN/m² e fino a 4 kN).

Le caratteristiche dichiarate del Floorrock Acoustic CP5 in termini di comprimibilità sono pari a 5 mm. In caso di scostamento dalla norma DIN 18560-2, il contraente e il committente (di norma il committente dell'opera e il posatore del massetto) devono concordare la struttura del pavimento come costruzione speciale.

Ciò deve essere tenuto presente in particolare nel caso di strutture del pavimento multistrato e/o più complesse, nonché in caso di tipi di utilizzo particolari.

Durante la posa dello strato isolante e del massetto, Floorrock Acoustic CP5 non deve essere sottoposto a sovraccarichi. I pannelli isolanti devono essere protetti con misure adeguate (ad es. pannelli di distribuzione del carico). Per il trasporto della malta per massetti con carrelli sopra lo strato isolante è necessario posare assi o simili. Evitare di appoggiare oggetti pesanti (ad es. pallet, sacchi di malta) direttamente sull'isolante. Ciò potrebbe comprometterne la funzionalità.

Lo spessore di fornitura corrisponde allo spessore di posa.

Da osservare assolutamente

Per motivi di isolamento acustico, è necessario evitare eventuali collegamenti tra il massetto e il sottofondo portante, ad esempio residui di malta.

I materiali isolanti in lana di roccia devono essere sempre conservati in un luogo asciutto, posati a secco e mantenuti asciutti anche durante l'uso.

È indispensabile attenersi alle istruzioni di applicazione e posa in opera fornite dai produttori degli altri componenti utilizzati, nonché alle altre prescrizioni normative, tecniche e di sicurezza, comprese quelle dell'associazione di categoria.

Pannello fonoassorbente Floorrock® Acoustic CP5

Dati tecnici

	Simbolo	Descrizione/Valore misurato	Norma/prescrizione
Campo di applicazione	DES-sh DZ	Isolamento interno del soffitto o della soletta (sopra) sotto il massetto con requisiti di isolamento acustico, sh – Isolamento acustico da calpestio con maggiore comprimibilità; isolamento tra le travi	DIN 4108-10
Comportamento al fuoco (Euroclasse)		Non combustibile, A1	DIN EN 13501-1
Comportamento alla combustione lenta		nessuna tendenza alla combustione lenta continua	DIN EN 16733
Comportamento termico		Punto di fusione della lana di roccia ≥ 1000 °C	DIN 4102-17
Valore nominale della conducibilità termica (lana di roccia)	λ_D	0,034 W/(m·K)	DIN EN 13162
Valore di calcolo della conducibilità termica (lana di roccia)	λ_B	0,035 W/(m·K)	DIN 4108-4
Coefficiente di resistenza alla diffusione del vapore acqueo	MU	$\mu = 1$	DIN EN 12086
Spessore di fornitura	d_L	15 mm 20 mm 25 mm 30 mm 40 mm	
Livello di rigidità dinamica s ¹	SD	25 MN/m ³ 19 MN/m ³ 14 MN/m ³ 14 MN/m ³ 10 MN/m ³	DIN EN 29052-1
Tolleranze limite per lo spessore	T	T6	DIN EN 823
Comprimibilità	CP	CP5	DIN EN 13162
Carico superficiale ammesso ²⁾		fino a 5,0 kN/m ²	
Carico singolo ammesso ²⁾		fino a 4,0 kN	
Resistenza al flusso in relazione alla lunghezza	AFr	≥ 25 kPa·s/m ²	DIN EN ISO 29053

²⁾ Se necessario, concordare una struttura speciale. Per ulteriori informazioni, consultare la sezione "Note particolari" a pagina 2. Codice di

designazione secondo DIN EN 13162: MW-EN 13162-T6-SDi-CP5-AFr25-MU1

Il DOP è disponibile all'indirizzo rockwool.de/leistungserklaerungen-dop

Controllo qualità KEYMARK



DEUTSCHE ROCKWOOL GmbH & Co. KG

Casella postale 0749 · 45957 Gladbeck

T +49 (0) 2043 408 0 · F +49 (0) 2043 408 444

info@rockwool.de · www.rockwool.de



Le nostre spiegazioni riflettono lo stato delle nostre conoscenze ed esperienze al momento della stampa. Si prega quindi di utilizzare l'ultima edizione disponibile, poiché le esperienze e le conoscenze sono in continua evoluzione. In caso di dubbi, vi preghiamo di contattarci. Gli esempi di applicazione descritti non possono tenere conto delle circostanze particolari dei singoli casi e sono quindi forniti senza alcuna responsabilità.

I nostri rapporti commerciali con voi si basano sempre sulle nostre condizioni generali di vendita, consegna e pagamento nella versione più recente, disponibili all'indirizzo www.rockwool.de. Su richiesta, saremo lieti di inviarvi le condizioni generali di contratto.