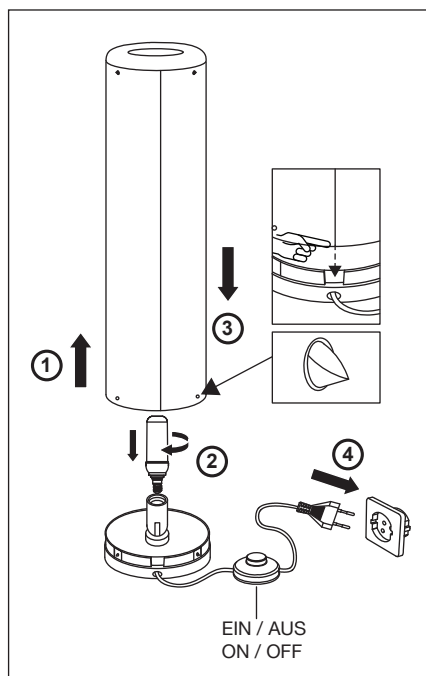


MOOD®

MOOD®



Montage- und Bedienungsanleitung Notice d'installation et d'utilisation Istruzioni per l'installazione e l'utilizzo Installation and Operating Instructions

LYON
STEHLEUCHE
LAMPADAIRE
LAMPADA DA TERRA
FLOOR LAMP



Exklusiv von JUMBO:
unsere starken Marken.



Exclusivité JUMBO:
nos marques fortes.



Un'esclusiva JUMBO:
i nostri marchi forti.



Hergestellt in China | Fabriqué en Chine | Fabricato in Cina | Made in China
CH-Import & Distribution exklusiv durch:
Jumbo-Markt AG, Industriestrasse 34, 8305 Dietlikon, Tel. +41 848 11 33 11
jumbo.ch

Montage- und Bedienungsanleitung

LYON
STEHLEUCHTE
 Modell: SL-CIL318S0.8MC

Spezifikation

Material: Kunststoff & Metall
 Netzspannung: 220-240 V~, 50/60 Hz
 Leuchtmittel: E14 max. 40 W, inklusive 1 x E14, 3 W
 Abmessungen: 130 mm x 800 mm
 IP-Klasse: 20

Inhalt

1 x Bedienungsanleitung
 1 x Leuchte | 1 x Leuchtmittel

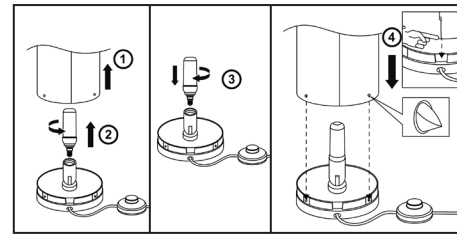
Wichtige Sicherheitshinweise

- Lesen Sie das vorliegende Handbuch sorgfältig durch, bevor Sie dieses Produkt in Betrieb nehmen, und prüfen Sie alle Teile auf Beschädigung. Sollten Schäden vorliegen, darf das Produkt nicht montiert werden. Bewahren Sie diese Anleitung auf, um Informationen später darin nachlesen zu können.
- Dieses Produkt ist nur für den Anschluss an 220-240 V~, 50/60 Hz Wechselspannung zugelassen.
 - Die Leuchte darf nur auf ebenem Untergrund aufgestellt und betrieben werden.
 - Die Montage und die Benutzung muss so erfolgen, dass Feuchtigkeit, starke Verschmutzung und zu starke Erwärmung vermieden werden.
 - Das gesamte Produkt darf nicht geändert bzw. umgebaut werden.
 - Stellen Sie vor Anschluss an das Stromnetz sicher, dass Nennspannung und Stromangabe mit den Angaben auf dem Typschild übereinstimmen.
 - Vergewissern Sie sich stets, dass die Stromzufuhr vor der Montage oder anderen Tätigkeiten an der Leuchte unterbrochen ist.
 - Hängen Sie keine zusätzlichen Gegenstände zur Dekoration an die Leuchte.
 - Um Augenschäden zu vermeiden sollten Sie nie in eine Lichtquelle schauen und den Lichtstrahl nie direkt auf Personen oder Tiere richten!
 - Verlegen Sie das Netzkabel so, dass niemand darüber stolpern bzw. unbeabsichtigt daran ziehen kann.
 - Berühren Sie nicht das Leuchtmittel während des Betriebs. Verbrennungsgefahr!
 - Bei Beschädigungen aller Art, insbesondere Kontakt mit Nässe, die einen gefahrlosen Betrieb nicht mehr zulassen, ist die gesamte Leuchte spannungsfrei zu schalten und gegen Wiedereinschalten zu sichern.
 - Die äußere flexible Leitung dieser Leuchte kann nicht ausgetauscht werden; falls die Leitung beschädigt ist, muss die Leuchte verschrottet werden.
 - Eine andere Verwendung als zuvor beschrieben führt zur Beschädigung dieses Produktes. Darüber hinaus ist dies mit Gefahren, wie z.B. Kurzschluss, Brand, elektrischem Schlag, etc. verbunden.

Montage

Entfernen Sie alle Verpackungsmaterialien. Überprüfen Sie vor der Montage die Leuchte auf Beschädigungen. Die Stromzufuhr darf erst nach kompletter Montage wieder hergestellt werden. Die Sicherheitshinweise und die technischen Daten hierzu sind unbedingt zu beachten!

1. Schieben Sie den Lampenschirm über einer Noppe so zusammen, dass Sie den Lampenschirm etwas von der Leuchtenbasis abheben können. Nun können Sie den Lampenschirm auch von den verbleibenden zwei Noppen lösen und von der Leuchtenbasis entfernen (1).
2. Schrauben Sie ein Leuchtmittel gemäß den Angaben im Abschnitt „Technische Daten“ im Uhrzeigersinn in die Lampenfassung (2).
3. Fixieren Sie den Lampenschirm mit Hilfe der Noppen an der Lampenbasis. Die Schirmnaht muss so positioniert sein, dass sie in die Einkerbung der Leuchtenbasis eingeführt werden kann (3).
4. Stecken Sie den Netzstecker in die Steckdose. Die Leuchte ist nun betriebsbereit. Mit dem Fußschalter schalten Sie die Leuchte EIN / AUS.



Symbolerklärung

- CE** CE-Kennzeichnung: Der Hersteller bescheinigt mit einer EU-Konformitätserklärung, dass das Produkt den anwendbaren Richtlinien der Europäischen Union entspricht.
- II** Klasse II Produkt.
- Indoor** Dieses Produkt ist nur für die Nutzung in Innenräumen konzipiert. Diese Leuchte niemals im Freien verwenden.
- Recycling** Das Symbol mit der durchgestrichenen Abfalltonne bedeutet, dass das Produkt getrennt vom Haushaltsabfall entsorgt werden muss. Das Produkt muss gem. der örtlichen Entsorgungsvorschriften der Wiederverwertung zugeführt werden. Durch separate Entsorgung des Produkts tragen Sie zur Minderung des Verbrennungs- oder Deponieabfalls bei und reduzieren eventuelle negative Einwirkungen auf die menschliche Gesundheit und die Umwelt.

Reinigung

Zur Reinigung der Leuchte die Stromversorgung ausschalten und die Leuchte abkühlen lassen. Die Leuchte mit einem weichen Stoff reinigen (falls notwendig leicht angefeuchtet). Nie Alkohol, Lösungsmittel oder ähnliche Produkte verwenden, diese könnten die Leuchte beschädigen.

Das Produkt ist eine spezielle Lampe basierend auf dieser Farbwertkomponente: x: 0,5721 / y: 0,4023

Notice d'installation et d'utilisation

LYON
LAMPADAIRE
 Article: SL-CIL318S0.8MC

Caractéristiques techniques

Matériau: Plastique & métal
 Tension nominale: 220-240 V~, 50/60 Hz
 Ampoule: E14 max. 40 W, incluse 1 x E14, 3 W
 Dimensions: 130 mm x 800 mm
 Classe IP: 20

Contenu

1 x manuel d'utilisation
 1 x luminaire | 1 x ampoule

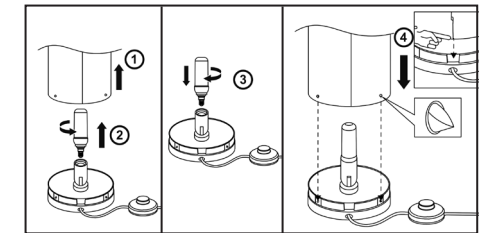
Instructions de sécurité importantes

- Lisez ce manuel d'instructions avant d'utiliser le produit et vérifiez qu'aucun élément n'est endommagé. Le produit ne doit pas être installé s'il est endommagé. Conservez ce manuel pour référence ultérieure.
- Ce produit est admis exclusivement pour un raccordement en tension alternative 220 V - 240 V~, 50 Hz.
 - Le luminaire doit impérativement être posé et utilisé sur une surface plane.
 - Le montage et l'utilisation doivent se faire à l'écart de toute humidité, source de salissure importante ou chaleur excessive.
 - Le produit dans son ensemble ne doit pas être modifié ni démonté.
 - Avant de brancher l'appareil, assurez-vous que la tension nominale et la tension indiquée correspondent aux données figurant sur la plaque d'identification.
 - Assurez-vous toujours que l'alimentation électrique est bien coupée avant de monter le luminaire, de changer une ampoule ou d'effectuer toute autre opération sur le luminaire.
 - Ne suspendez aucun objet décoratif supplémentaire à la lampe.
 - Pour éviter toute lésion oculaire, il ne faut jamais regarder fixement une source lumineuse ni l'orienter directement vers des personnes ou des animaux!
 - Installez le cordon de branchement de façon à ce que personne ne puisse trébucher dessus et le débrancher involontairement.
 - Ne touchez pas le luminaire lorsqu'il est sous tension. Danger de brûlure!
 - En cas de dommage de toute nature, et notamment en cas de contact avec de l'humidité, ne permettant plus un fonctionnement sans danger, mettez la lampe hors tension et assurez-vous qu'elle ne puisse pas être remise sous tension.
 - Le cordon extérieur souple de la lampe ne peut être changé; s'il est endommagé, la lampe doit être éliminée.
 - Tout autre utilisation que celle décrite précédemment endommagerait ce produit et impliquerait en outre des risques tels que courts-circuits, incendie, électrocution, etc.

Installation

Retirez tous les éléments d'emballage. Vérifiez le bon état de la lampe avant de l'installer. Le branchement électrique ne doit être établi qu'une fois le luminaire entièrement monté. Respectez impérativement les consignes de sécurité et les données techniques avant le branchement!

1. Basculez l'abat-jour vers un picot de manière à pouvoir le soulever de la base de la lampe. Vous pouvez maintenant ôter les deux picots restants et enlever l'abat-jour (1). Attention : n'utilisez aucun outil ou autre accessoire pour ôter l'abat-jour: vous risqueriez de l'endommager.
2. Vissez une ampoule dans le support de la lampe (2) en tournant dans le sens des aiguilles d'une montre, conformément aux «données techniques».
3. Fixez l'abat-jour à l'aide des picots sur la base de la lampe. La jointure de l'abat-jour doit être positionnée de façon à pouvoir être introduite dans la rainure de la base de la lampe (3).
4. Insérez la fiche électrique dans la prise de courant. La lampe est à présent opérationnelle. Avec le commutateur au pied, vous pouvez allumer et éteindre la lampe.



Explication des symboles

- CE** Marquage CE : Le fabricant certifie, par la déclaration de conformité EU, que le produit est conforme aux directives applicables de l'Union Européenne.
- II** Produit de Classe II.
- Indoor** Ce produit a été conçu pour une utilisation à l'intérieur uniquement. Ne jamais utiliser cette lampe à l'extérieur.
- Recycling** Le pictogramme de la poubelle barrée indique que le produit doit faire l'objet d'un tri. Il doit être recyclé conformément à la réglementation environnementale locale en matière de déchets. En triant les produits portant ce pictogramme, vous contribuez à réduire le volume des déchets incinérés ou enfouis, et à diminuer tout impact négatif sur la santé humaine et l'environnement.

Nettoyage

Pour nettoyer la lampe, couper l'alimentation électrique et attendre qu'elle ait refroidi. Nettoyer avec un tissu doux (légèrement humidifié si besoin). Ne jamais utiliser d'alcool, de solvants ou de produits similaires: ceux-ci pourraient endommager les lampes.

Ce produit est une lampe spéciale sur la base de ces composants chromatiques : x: 0,5721 / y: 0,4023

Istruzioni per l'installazione e l'utilizzo

LYON
LAMPADA DA TERRA
Modello: SL-CIL318S0.8MC

Specifiche tecniche

Materiale: Plastica e metallo
Tensione nominale: 220 V - 240 V~, 50 Hz
Lampadina: E14 max. 40 W, inclusa 1 x E14, 3 W
Dimensioni: 130 mm x 800 mm
Classe IP: 20

Contenuto della confezione

1 x copia di istruzioni per l'utilizzo
1 x lampada | 1 x lampadina

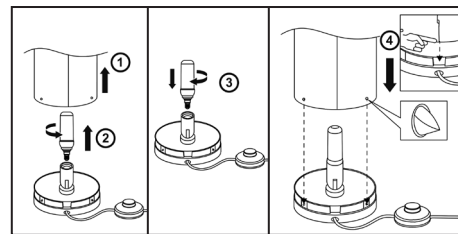
Istruzioni di sicurezza

- Leggere attentamente le istruzioni prima di utilizzare il prodotto e controllare che non vi siano componenti danneggiati. In caso di danni, il prodotto non può essere installato. Conservare queste istruzioni per consultazioni future.
- Questo prodotto è indicato esclusivamente per il collegamento a corrente alternata 220 V - 240 V~, 50 Hz.
 - La lampada può essere posizionata e utilizzata solo su una superficie piana.
 - Montaggio e utilizzo devono avvenire in modo da evitare umidità, sporco estremo e surriscaldamento.
 - Non modificare e/o alterare il prodotto.
 - Prima di collegare la lampada alla rete elettrica verificare che la tensione nominale e le indicazioni relative alla corrente coincidano con quelle specificate sulla targhetta.
 - Assicurarsi sempre che l'alimentazione sia disinserita prima dell'installazione della lampada o di altre operazioni.
 - Non appendere oggetti decorativi sulla lampada.
 - Per evitare danni agli occhi non guardare mai direttamente la sorgente luminosa e non puntare mai il fascio di luce direttamente su persone o animali.
 - Posizionare il cavo di alimentazione in modo tale che nessuno possa inciamparvi o tirarlo inavvertitamente.
 - Non toccate la lampada mentre è in funzione. Pericolo di ustione!
 - In caso di danneggiamenti di qualsiasi tipo, in particolare a seguito del contatto con l'acqua, che impediscano il funzionamento sicuro dell'apparecchio, scollegare il cavo della lampada dalla corrente e accertarsi che non venga ricollegato.
 - Il cavo flessibile esterno di questa lampada non può essere sostituito; in caso di danno è necessario smaltire l'intera lampada.
 - Qualunque utilizzo diverso da quello precedentemente descritto può danneggiare il prodotto ed essere fonte di pericolo, come ad esempio cortocircuito, incendio, folgorazione ecc.

Installazione

Rimuovere il materiale di imballaggio. Prima dell'installazione verificare che la lampada non sia danneggiata. L'alimentazione elettrica va inserita solo dopo il montaggio completo. Rispettare le istruzioni di sicurezza e i dati tecnici!

- Spingere i piolini sul paralume in modo da poter sollevare leggermente il paralume dalla base della lampada. Ora sbloccare anche gli altri due piolini e rimuovere il paralume (1). Attenzione: non utilizzare altri strumenti per rimuovere la lampada che potrebbero danneggiarla.
- Avvitare la lampadina in senso orario come indicato nei dati tecnici (2).
- Fissare il paralume alla base della lampada con l'aiuto dei piolini. La chiusura del paralume deve essere posizionata in modo tale da poterla inserire nell'incavo della base della lampada (3).
- Inserire la spina nella presa di corrente. La lampada è ora pronta per l'uso. È possibile accenderla e spegnerla tramite l'interruttore a piede.



Significato dei simboli

CE Marchio CE: il produttore certifica con una dichiarazione di conformità UE che il prodotto è conforme alle direttive applicabili dell'Unione Europea.



Prodotto di classe II.



Questo prodotto è progettato solo per l'uso interno: non usare mai la lampada all'esterno.



Il simbolo del cassonetto barrato indica che il prodotto non può essere smaltito insieme ai comuni rifiuti domestici. Il prodotto dev'essere riciclato nel rispetto delle norme ambientali locali in materia di smaltimento dei rifiuti. Separare un prodotto contrassegnato da questo simbolo dai rifiuti domestici contribuisce a ridurre il volume dei rifiuti destinati agli inceneritori o alle discariche, minimizzando così qualsiasi possibile impatto negativo sulla salute umana e sull'ambiente.

Pulizia

Prima di pulire la lampada, disattivare l'alimentazione e aspettare che la lampadina si sia raffreddata. Pulire con un panno morbido (se necessario, inumidirlo leggermente). Non usare mai alcol, solventi o prodotti simili: potrebbero danneggiare la lampada.

Il prodotto è una lampada speciale basata sulle componenti cromatiche:
x: 0,5721 / y: 0,4023

Installation and Operating Instructions

LYON
FLOOR LAMP
Model: SL-CIL318S0.8MC

Specification

Material: Plastic & metal
Rated voltage: 220 V - 240 V~, 50 Hz
Bulb: E14 max. 40 W, include 1 x E14, 3 W
Dimensions: 130 mm x 800 mm
IP-Class: 20

Content

1 x Manual
1 x Lamp | 1 x Bulb

Important safeguards

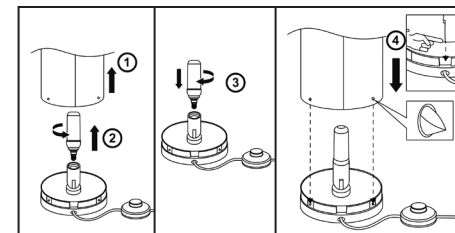
Read this manual carefully before using this product and check whether there is any damaged part. The product cannot be installed in case of damages. Keep this manual for further reference.

- This product is designed only for 220 V - 240 V~, 50 Hz alternating voltage.
- The lamp should be placed on a flat, dry and clean surface.
- Avoid moisture, dirt, and excessive heat while installing and during operation.
- Do not modify or redesign the product.
- Before connecting the device, ensure that rated voltage and current as indicated on the rating label match your mains supply.
- Make sure that the power supply is switched off before mounting, servicing, cleaning and maintenance.
- Do not attach any decorations to the lamp.
- To avoid eye damage do not stare directly at the light beam.
- Place the power cable in such a manner that nobody will stumble upon them or pull on them unintentionally.
- Do not touch the light source during operation. Danger of burns!
- Cut the power supply completely and provide a safeguard to prevent reconnection in case of damages of any kind, particularly in wet conditions when safe operation is no longer ensured.
- The external flexible cable or cord of this luminaire cannot be replaced; if the cord is damaged, the luminaire must be destroyed.
- Another use as described above leads to damage to this product. Moreover, this bears the risk of hazards, such as short circuit, fire, electrical shock, etc.

Mounting Procedure

Remove all packing materials. Please check the item for damages before mounting. Only connect the power supply after mounting and installation is complete. Strictly follow the safety instructions and observe the technical specifications.

- Slide the lampshade over a knob so that you can lift the lampshade slightly off the lamp base. Now you can remove the lampshade from the remaining two knobs and remove it from the lamp base (1). Attention: Do not use any tools to remove the lampshade as this may damage it.
- Insert the bulb into the lamp socket. Turn the bulb clockwise (2).
- Fix the lamp shade with the help of the nubs at the base of the lamp. The seam of the screen must be positioned (3).
- Connect the power supply. The luminaire is now ready for use.



Symbols explanation

CE CE conformity marking: The manufacturer shall certify with an EC declaration of conformity, that the product complies with all applicable European Community Directives.



Class II product.



This product is designed for indoor use only. Never use them outdoors.



The crossed-out wheeled bin symbol indicates that the item should be disposed of separately from household waste. The item should be handed in for recycling in accordance with local environmental regulations for waste disposal. By separating a marked item from household waste, you will help reduce the volume of waste sent to incinerators or land-fill and minimize any potential negative impact on human health and the environment.

Cleaning

Turn off the power to clean the lamp and let the lamp cool. Clean the lamp with a soft cloth (if necessary, slightly moistened). Never use alcohol, solvents or similar cleader, they could damage the lamp.

The product is a special lamp based on this color value component:
x: 0,5721 / y: 0,4023