



D BEDIENUNGSANLEITUNG

Sockelleuchte

MODELL: KH142PSH

Beschreibung

- Vor jedem Anschliessen und Eingriff immer den stromhauptschalter ausschalten.
- Das externe Versorgungskabel muss CE zertifiziert und wasserdicht sein sowie den lokalgeltenden Normen über elektrische Anlagen entsprechen.
- Die Entsorgung mit den Haushaltsabfällen ist ausdrücklich verboten.
- Alte Beleuchtungskörper können am Verkaufsort abgegeben werden.

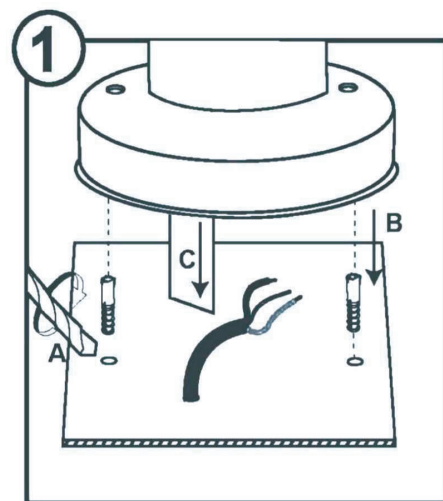
Symbols explanation:

Entspricht den für das Produkt massgeblichen europäischen Bestimmungen

IP44 Spritzwassergeschützt



Das Symbol mit der durchgestrichenen Abfalltonne bedeutet, dass das Produkt getrennt vom Haushaltsabfall entsorgt werden muss. Das Produkt muss gem. der örtlichen Entsorgungsvorschriften der Wiederverwertung zugeführt werden. Durch separate Entsorgung des Produkts tragen Sie zur Minderung des Verbrennungs- oder Deponieabfalls bei und reduzieren eventuelle negative Einwirkungen auf die menschliche Gesundheit und die Umwelt.



Technische Daten

Spannung: 220-240V ~ 50Hz
Leuchtmittel: E 27, 1x Max. 60 W excl.
IP 44

F Mode d'emploi

Borne

MODELE: KH142PSH

Description

- Prière de couper le courant avant tout branchement.
- Le câble d'alimentation externe doit être certifié CE, étanche et conforme aux normes sur les installations électriques en vigueur localement.
- L'élimination de ce produit avec les ordures ménagères est expressément interdite.
- Les luminaires usés peuvent être retournés au point de vente.

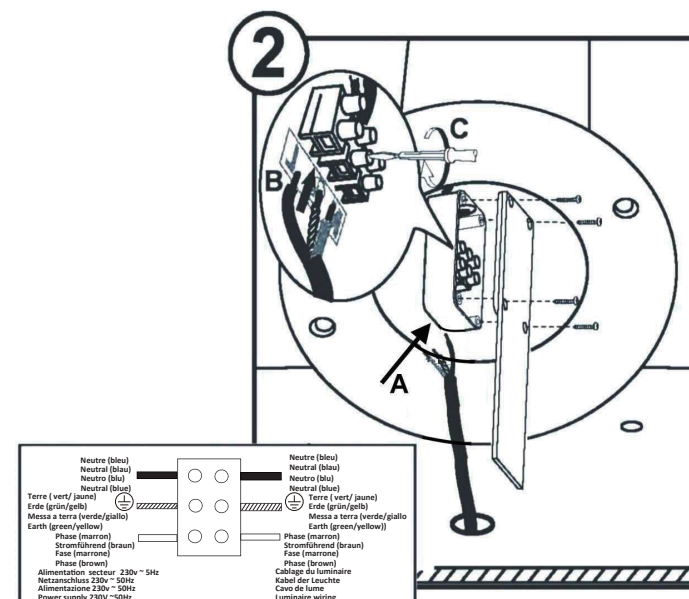
Explication des symboles

Conforme aux réglementations européennes s'appliquant au produit.

IP44 Protection contre les projections d'eau



Le pictogramme de la poubelle barrée indique que le produit doit faire l'objet d'un tri. Il doit être recyclé conformément à la réglementation environnementale locale en matière de déchets. En triant les produits portant ce pictogramme, vous contribuez à réduire le volume des déchets incinérés ou enfouis, et à diminuer tout impact négatif sur la santé humaine et l'environnement.



Données techniques

Tension: 220-240V ~ 50Hz
Ampoule: E 27, Max. 60 W excl.
IP 44

I Istruzioni per l'uso

Lampada da terra

MODELLO: KH142PSH

Descrizione

- Prima di ogni operazione disattivare la corrente.
- Il cavo di alimentazione esterno deve essere certificato CE, impermeabile e conforme alle norme per gli impianti elettrici in vigore a livello locale.
- È severamente vietato smaltire il prodotto insieme ai rifiuti generici domestici.
- Le lampadine usate possono essere consegnate presso il punto vendita.

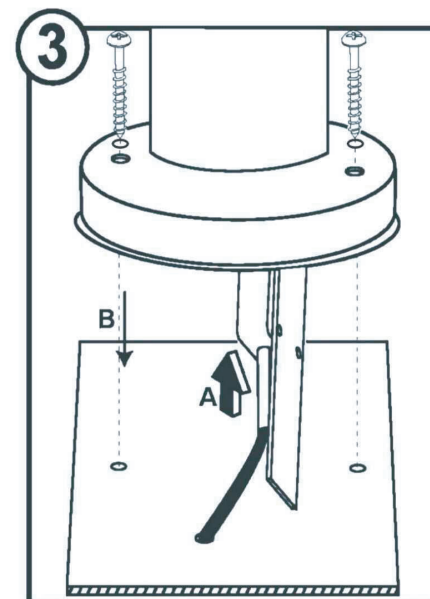
Spiegazione dei simboli

Conforme alle regolamenti europei applicabili ai prodotti.

IP44 Antispruzzo



Il simbolo del cassonetto barrato indica che il prodotto non può essere eliminato con i comuni rifiuti domestici. Il prodotto dev'essere riciclato nel rispetto delle norme ambientali locali per lo smaltimento dei rifiuti. Separando un prodotto contrassegnato da questo simbolo dai rifiuti domestici, aiuterai a ridurre il volume dei rifiuti destinati agli inceneritori o alle discariche, minimizzando così qualsiasi possibile impatto negativo sulla salute umana e sull'ambiente.



Dati tecnici

Voltaggio: 220-240V ~ 50Hz
Lampadina: E 27, Max. 60 W excl.
IP 44

GB Instruction manual

Garden path lamp

MODEL: KH142PSH

Description

- Before each operation, turn off the power
- The external power cable must be have CE certification, and the waterproof standard must meets electrical installations in force locally.
- It is strictly forbidden to dispose the general household waste.
- Used bulbs can be returned to the point of sale.

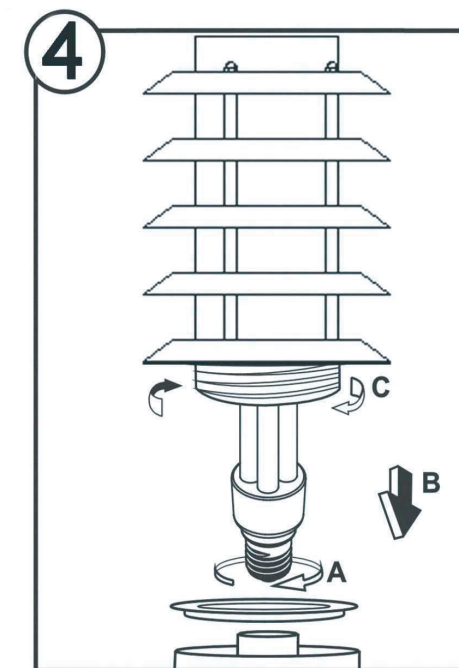
Explanation of symbols

Complies with European regulations to the products.

IP44 Waterproof in IP44 level.



The crossed-out wheeled bin symbol indicates that the item should be disposed of separately from household waste. The item should be handed in for recycling in accordance with local environmental regulations for waste disposal. By separating a marked item from household waste, you will help reduce the volume of waste sent to incinerators or land-fill and minimize any potential negative impact on human health and the environment.



Technical data

Voltage: 220-240V ~ 50Hz
Bulb: E27, Max. 60 W excl.
IP44