

Modell  
Modèle  
Modello  
Model

**Accu Star 8** | Art.Nr. 12038001

Masse (H x B x L)  
Dimensions (H x L x L)  
Dimensione (A x L x L)  
Dimensions (H x W x L)

**195 x 195 x 485 mm** | 0.6 x 0.6 x 1.6 ft

Leergewicht  
Poids à vide  
Peso a vuoto  
Empty weight

**2.2 kg** | 4.2 lbs

Betriebsdruck  
Pression de service  
Pressione d'esercizio  
Operating pressure

**max. 1.5 bar** | max. 22 psi

Zulässige Betriebstemperatur  
Température de service admissible  
Temperatura d'esercizio ammissibile  
Permissible operating temperature

**5–30 °C** | 41–86 °F

Behälterinhalt  
Capacité du récipient  
Capacità del contenitore  
Capacity

**8.5 l** | 2.2 US gal

Füllinhalt  
Capacité nominale  
Capacità nominale  
Fill capacity

**8 l** | 2.1 US gal

Schalldruckpegel / Schwingungsgesamtwert  
Niveau de pression acoustique / Valeur totale des vibrations  
Livello di pressione acustica / Valore totale di vibrazioni  
Sound pressure level / Vibration total value

**< 70 dB(A) | < 2.5 m/s² ± 1.5 m/s²**

**Batterie**  
Batterie  
Batteria  
Battery

Nicht im Lieferumfang.  
Non incluse.  
Non incluso.  
Not included.

Typ Akku / Batterie  
Type de batterie  
Tipo di batteria  
Type of battery

**8 x HR6 / AA 1.2 V**  
oder or or o  
**8 x LR6 / AA 1.5 V**

Ladezeit Ni-MH Akku  
Durée de charge batterie Ni-MH  
Tempo di carica batteria Ni-MH  
Charging time Ni-MH battery

**< 4 h**



www.birchmeier.com

Weitere Infos unter Produkt Accu Star 8  
Informations supplémentaires sous le produit Accu Star 8  
Ulteriori informazioni sul prodotto Accu Star 8  
Further information under product Accu Star 8



Birchmeier Sprühtechnik AG  
Im Stetterfeld 1  
5608 Stetten  
Schweiz

Telefon +41 56 485 81 81  
Fax +41 56 485 81 82  
www.birchmeier.com

**Inbetriebnahme**  
Mise en service  
Messa in funzione  
Operation

**1** Schlauch an Druckbehälter schrauben  
Visser la conduite flexible sur le réservoir sous pression  
Avvitare il tubo flessibile sul recipiente a pressione  
Screw hose onto pressure tank

**2** Schlauch an Handventil schrauben  
Visser le tuyau flexible sur la poignée  
Avvitare il tubo flessibile sulla valvola manuale  
Screw hose onto trigger valve

**3** Düse und Handventil an Sprührohr schrauben  
Visser la buse et la poignée sur la lance de pulvérisation  
Avvitare ugello e valvola manuale al tubo  
Screw nozzle and trigger valve onto spray tube

**Batterie einsetzen / laden oder wechseln**  
Insérer la batterie / charger ou changer  
Inserire la batteria / caricare o cambiare  
Insert battery / load or change

**1** Batteriefach öffnen  
Ouvrir le compartiment de la batterie  
Aprire il vano della batteria  
Open battery compartment

**2** Batterie einsetzen und schliessen  
Insérer la batterie et fermer  
Inserire la batteria e chiudere  
Insert battery and close compartment

**3** Nur Ni-MH Akku.  
Batterie Ni-MH uniquement.  
Solo batteria Ni-MH.  
Only Ni-MH battery.

Ladegerät einstecken und Akku laden  
Brancher le chargeur et recharger la batterie  
Inserire il caricatore e caricare la batteria  
Connect battery charger and charge battery

Ladevorgang  
Cycle de charge  
Processo di ricarica  
Charging

Bereitschaft / voll geladen  
Prêt à l'emploi / entièrement rechargé  
Stand-by / carica completa  
Stand-by / fully charged

**Ersatzteile**  
Pièces de rechange  
Ricambi  
Spare parts

**1** Dichtungssatz  
Pochette de joints  
Set di guarnizioni  
Gasket set

Art.Nr. 11490503-SB

**6** Handventil und Schlauchleitung kpl.  
Poignée et conduite flexible cpl.  
Valvola manuale e tubo flessibile completi  
Trigger valve and hose, complete

Art.Nr. 11637602-SB

**9** Regulierdüse 1,3 mm Kunststoff-Messing  
Buse réglable 1.3 mm plastique-laiton  
Ugello regolabile 1.3 mm plastica-ottone  
Adjustable nozzle 1.3mm, plastic and brass

Art.Nr. 11859401-SB

**1** Überdruckventil  
Soupape de surpression  
Valvola di sovrappressione  
Pressure-relief valve

Art.Nr. 11617901-SB

**3** Pumpe ohne Batterie  
Pompe sans batterie  
Pompa senza batteria  
Pump without battery

Art.Nr. 12043901

**Störungen beheben**  
Réparer des dysfonctionnements  
Eliminazione dei guasti  
Troubleshooting

	am Behälter du réservoir sul contenitore in the tank	an der Pumpe à la pompe sulla pompa on the pump	Sprühgarnitur Set de pulvérisation Set per erogazione a spruzzo Sprayer set
Kein / wenig Druck Peu / pas de pression Nessuna / poca pressione No / low pressure	<b>7</b> Steigrohr reinigen Nettoyer le tube d'aspiration Pulire il tubo d'aspirazione Cleaning the suction tube	<b>3</b> Akku laden / Batterie ersetzen Charger la batterie / Remplacer la batterie Caricare la batteria / Sostituire la batteria Charge battery / Replace battery	<b>11</b> Filter reinigen Nettoyer le filtre Pulire il filtro Clean filter
Undicht / tropft Pas étanche / goutte Non ermetico / gocciola Leaking / dripping	Muttern fest ziehen Serrer les écrous Stringere bene i dadi Tighten screws	<b>12</b> Dichtung ersetzen Remplacer le joint Sostituire la guarnizione Replace gasket	Muttern festziehen Serrer les écrous Stringere bene i dadi Tighten screws
	<b>2</b> Dichtung ersetzen Remplacer le joint Sostituire la guarnizione Replace gasket		<b>6</b> Handventil ersetzen Remplacer la poignée Sostituire la valvola manuale Replace trigger valve
	<b>5</b> Überdruckventil ersetzen Remplacer la soupape de surpression Sostituire la valvola di sovrappressione Replacing the pressure-relief valve		<b>8</b> Dichtung ersetzen Remplacer le joint Sostituire la guarnizione Replace gasket
Sprühbild schlecht Profil de pulvérisation mauvais Cattiva forma del getto Poor spray pattern			<b>9</b> Düse reinigen / ersetzen Nettoyer / remplacer la buse Pulizia / sostituzione dell'ugello Clean / replace nozzle



**Pflege und Wartung**  
Nettoyage et entretien  
Cura e manutenzione  
Care and maintenance

- Regelmässig kontrollieren und reinigen, bei Bedarf ersetzen:**
  - Alle Dichtungen
  - Filter (Handventil)
  - Düse
  - Überdruckventil
  - Druckbehälter

Contrôler et nettoyer à des intervalles réguliers, remplacer le cas échéant:

- Tous les joints
- Filtre (poignée)
- Buse
- Soupape de surpression
- Réservoir sous pression

Controllare periodicamente e pulire, se necessario sostituire:

- Tutte le guarnizioni
- Filtro (valvola manuale)
- Ugello
- Valvola di sovrappressione
- Recipiente a pressione

Check and clean regularly, if necessary replace:

- All gaskets
- Filters (trigger valve)
- Nozzle
- Pressure-relief valve
- Pressure tank

**EU Konformitätserklärung**  
Déclaration UE de conformité  
Dichiarazione di conformità UE  
EC Declaration of Conformity

Wir erklären hiermit, dass die unten aufgeführten Sprüheräte aufgrund der Konzipierung und Bauart, sowie in der von uns in Verkehr gebrachten Ausführung, den einschlägigen grundlegenden Sicherheits- und Gesundheitsanforderungen der EU-Richtlinien entsprechen. Par la présente, nous déclarons que les pulvérisateurs ci-après indiqués répondent suite à leur conception et leur construction ainsi que de par le modèle que nous avons mis sur le marché, aux exigences de sécurité et d'hygiène en vigueur de la directive européenne. Si dichiara che le irroratrici di seguito riportate sono conformi ai requisiti essenziali di sicurezza e sanitari in materia, sulla base del concetto e del tipo di costruzione, nonché nella versione da noi immessa sul mercato. We hereby declare that the devices described below conform to the relevant fundamental safety and health requirements of the EU Directives both in basic design and construction as well as in the version marketed by us.

Modell  
Modèle  
Modello  
Model

Einschlägige Richtlinien  
Directives pertinentes  
Direttive in materia  
Relevant EU Directives

**Accu Star 8** **2004/108/EG, 2006/42/EG, 2009/127/EG**

Interne Massnahmen stellen sicher, dass die Seriengeräte immer den Anforderungen der aktuellen EU-Richtlinien und den angewandten Normen entsprechen. Der Unterzeichnende handelt im Auftrag und mit Vollmacht der Geschäftleitung. La conformità permanente des appareils de série avec les exigences des directives UE en vigueur et les normes appliquées est garantie par des mesures internes. Le soussigné agit par ordre et avec les pleins pouvoirs de la Direction commerciale. Le misure interne garantiscono che gli apparecchi in serie siano sempre conformi ai requisiti delle direttive UE attuali e alle norme applicate. Il sottoscritto agisce per conto e per procura dell'amministrazione. Internal measures have been taken to ensure that serial production units conform at all times to the requirements of current EU Directives and relevant standards. The signatory is empowered to represent and act on behalf of the company management.

Stetten,  
05.12.2017

M. Zaugg  
Leiter Entwicklung & Konstruktion  
Birchmeier Sprühtechnik AG  
Im Stetterfeld 1  
5608 Stetten  
Schweiz

DE Gebrauchsanleitung – Akku-Druckspeicher-Sprühgerät  
FR Mode d'emploi – Pulvérisateur à pression préalable à batterie  
IT Istruzione per l'uso – Pompa a pressione a batteria  
GB Instructions for use – Battery compression sprayer

**Accu Star 8**

8 Liter / 1.5 bar



Unbedingt vor Erstgebrauch lesen  
Veuillez lire impérativement avant la première utilisation  
Da leggere assolutamente prima di mettere in funzione l'apparecchio per la prima volta  
Please read carefully before first use

Originalgebrauchsanleitung  
Instructions d'utilisation originales  
Istruzioni per l'uso originali  
Original instructions for use

Beigelegte Sicherheitshinweise lesen  
Lire les instructions de sécurité jointes  
Leggere le indicazioni di sicurezza allegate  
Please read the enclosed safety instructions



Herzlich willkommen  
Bienvenue  
Benvenuto  
Welcome

In der Welt von Birchmeier. Sie haben sich für ein Gerät des führenden Schweizer Herstellers von Sprüh-, Schaum- und Dosiergeräten entschieden. Funktionalität und Zuverlässigkeit der Produkte und Ihre Zufriedenheit stehen für uns im Mittelpunkt. Wir bieten Ihnen ein umfangreiches Sortiment an Produkten für den Garten, die Landwirtschaft, das Gewerbe und für vielfältige Industrien.  
**Innovation und Qualität „Made in Switzerland“.**  
Smart und Swiss seit 1876

Dans le monde de Birchmeier. Vous avez opté pour un appareil du premier fabricant suisse de pulvérisateurs, mousses et appareils de dosage. La fonctionnalité et la fiabilité des produits et votre satisfaction sont au centre de nos préoccupations. Nous vous offrons un vaste assortiment de produits pour le jardin, l'agriculture, l'artisanat et pour de nombreuses industries.  
**Innovation et qualité Made in Switzerland.**  
Smart und Swiss seit 1876

Nel mondo di Birchmeier. Lei ha acquistato un apparecchio del produttore svizzero leader di irroratori, schiumatrici e dosatrici. Per noi al centro ci sono funzionalità e affidabilità dei prodotti e la Sua soddisfazione. Le offriamo un vasto assortimento di prodotti per il giardino, l'agricoltura, l'artigianato e per svariati settori industriali.  
**Innovazione e qualità "Made in Switzerland".**  
Smart und Swiss seit 1876

In the world of Birchmeier. You have chosen an equipment from the leading Swiss manufacturer of spraying, foaming and dosing units. At the core of all our activities are the functionality and reliability of our products and your satisfaction. We offer you a comprehensive range of products for gardening, agriculture and commercial use, as well as for diverse industries.  
**Innovation and quality "Made in Switzerland".**  
Smart und Swiss seit 1876

Verwendung  
Utilisation  
Uso  
Applications



**Verwendung:** Zur Verwendung mit flüssigen Pflanzenschutzmitteln.  
**Ungeeignet:** Nicht geeignet für Säuren, Laugen, Desinfektions- und Lösungsmittel, Peroxide.  
**Utilisation:** Pour l'utilisation avec des produits phytosanitaires liquides.  
**Inapproprié:** Ne pas approprié pour acides, solutions alcalines, désinfectants et solvants, peroxydes.  
**Uso:** Per l'uso con prodotti fitosanitari liquidi.  
**Non adatto:** Non indicato per acidi, soluzioni alcaline, disinfettanti e solventi, perossidi.  
**Applications:** For use with liquid plant protection agents.  
**Unsuitable:** Not suitable for acids, caustic solutions, disinfectants and solvents, peroxides.

Übersicht  
Aperçu  
Panoramica  
Overview

**Accu Star 8**



**Dies ist ein elektrisches Gerät. Vor Nässe schützen!**  
C'est un appareil électrique. Protéger de l'humidité!  
**Questo è un apparecchio elettrico. Proteggerlo dall'umidità!**  
This is an electrical appliance. Protect from humidity!

**Akku-Pumpe mit Traggriff und Sprührohrhalterung**  
Batterie Pompe avec poignée et support pour lance de pulvérisation  
**Pompa a batteria con ansa e supporto del tubo**  
Pump with carrying handle and spray tube holder

**Ladebuchse**  
Prise de charge  
Inserimento cavo caricatore  
Charging socket

**Einfülltrichter**  
Entonnoir de remplissage  
Tramoggia  
Filling funnel

**Einfüllsieb**  
Filtre de remplissage  
Filtro di riempimento  
Tank strainer

**Überdruckventil**  
Soupape de surpression  
Valvola di sovrappressione  
Pressure-relief valve

**3 bar (44 psi)**

**Traggurt**  
Bretelle  
Tracolla  
Shoulder strap

**Optionales Zubehör**  
Accessoires en option  
**Accessori opzionali**  
Optional accessories

Art.Nr. 11871101  
Sprühschirm oval  
Capot de protection ovale  
Paraspruzzi ovale  
Spray hood, oval

Art.Nr. 11864801  
Sprühschirm  
Capot de protection  
Paraspruzzi  
Spray hood

Art.Nr. 11497403  
Kunststoff-Sprührohr  
Lance de pulvérisation en plastique  
Tubo di plastica  
Spray tube, plastic

Art.Nr. 11659001-SB  
Teleskoprohr  
Lance télescopique  
Tubo telescopico  
Telescopic extension

Art.Nr. 11618601-SB  
Handpumpe komplett  
Pompe à main complète  
Pompa a mano completa  
Hand pump complete

www.birchmeier.com  
Weiteres Zubehör  
D'autres accessoires  
Altri accessori  
Further accessories

**Sprührohr**  
Lance de pulvérisation  
**Tubo**  
Spray tube

**50 cm (1.6 ft)**

**Handventil mit integriertem Filter**  
Poignée avec filtre intégré  
**Valvola manuale con filtro integrato**  
Trigger valve with integrated filter

**Schlauchleitung**  
Tuyau flexible  
**Tubo flessibile**  
Hose

**1.2 m (3.9 ft)**

**Druckbehälter**  
Réservoir sous pression  
**Recipiente a pressione**  
Pressure tank

**8 l (2.1 US gal)**

**Regulierdüse**  
Buse réglable  
**Ugello regolabile**  
Adjustable nozzle

**Ø 1.3 mm**

**Ein- / Aus-Schalter**  
Interrupteur marche / arrêt  
**Interruttore ON / OFF**  
ON / OFF switch

**Behälterinhalt**  
Capacité du récipient  
**Capacità del contenitore**  
Capacity

**8.5 l (2.2 US gal)**

**Füllinhalt**  
Capacité nominale  
**Capacità nominale**  
Fill capacity

**max. 8 l (2.1 US gal)**

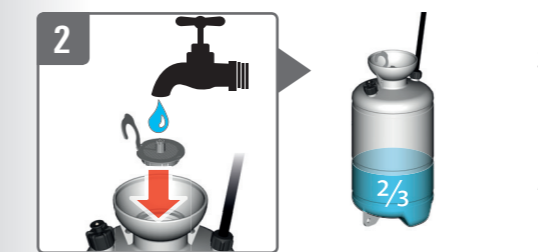
**0.45–0.9 m (1.5–3.0 ft)**

**1 m (3.3 ft)**

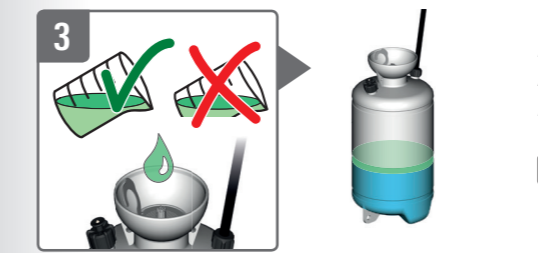
**1**  
**Behälter befüllen**  
Remplir le récipient  
**Riempire il contenitore**  
Fill tank



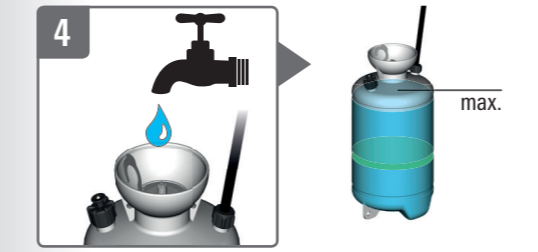
Verbindungen und Überdruckventil überprüfen  
Contrôler les connexions et la soupape de surpression  
Controllare i collegamenti e la valvola di sovrappressione  
Check connections and pressure-relief valve



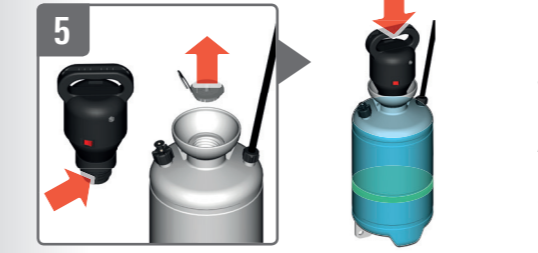
Immer Einfüllsieb benutzen  
Toujours utiliser le filtre de remplissage  
Remplir 2/3 de la quantité d'eau  
**Usare sempre il filtro di riempimento**  
Riempire con 2/3 di acqua  
Always use tank strainer  
Fill in 2/3 of the amount of water



Flüssiges Konzentrat dazugeben  
Ajouter le concentré liquide  
Aggiungere concentrato liquido  
Add liquid concentrate  
**Pulver müssen vollständig gelöst sein.**  
La poudre doit être entièrement dissoute.  
**La polvere deve essere completamente sciolta.**  
Powder must have dissolved completely.



**Mit Wasser auffüllen**  
Remplir avec de l'eau  
Riempire con acqua  
Fill up with water

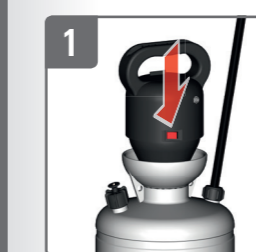


**Dichtungsring kontrollieren**  
Leeren  
Pompe festschrauben  
Contrôler la bague d'étanchéité  
Visser la pompe  
Sfiatare la pressione  
Visuotare  
Controllare l'anello di tenuta  
Avvitare bene la pompa  
Check gasket ring  
Screw pump on tightly

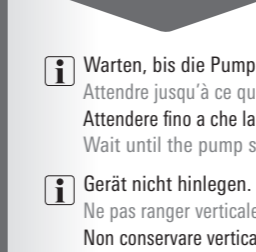
**Nur die benötigte Sprühmittelmenge ansetzen.**  
Préparer uniquement la quantité de liquide requise.  
**Aggiungere solo la quantità di sostanza da spruzzare necessaria.**  
Only use the amount of substance required.

**Mischangaben Hersteller beachten.**  
Respecter les indications de mélange du fabricant.  
**Rispettare le indicazioni di miscelazione del produttore.**  
Observe manufacturer's mixing instructions.

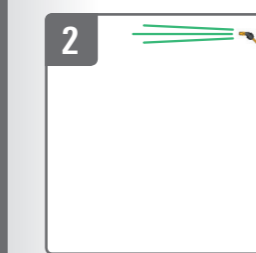
**2**  
**Gebrauch**  
Utilisation  
**Uso**  
Usage



**Pumpe einschalten**  
Mettre la pompe en marche  
**Accendere la pompa**  
Switch on the pump



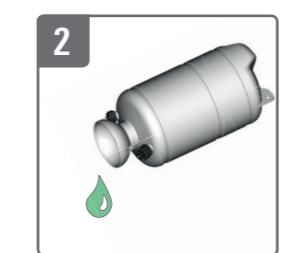
**Warten, bis die Pumpe ausschaltet.**  
Attendre jusqu'à ce que la pompe s'arrête.  
**Attendere fino a che la pompa non si spegne.**  
Wait until the pump switches off.  
**Gerät nicht hinlegen.**  
Ne pas ranger verticalement.  
**Non conservare verticalmente.**  
Do not store vertically.



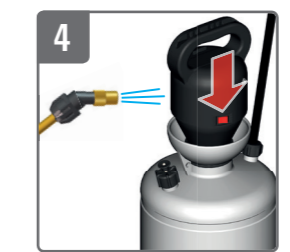
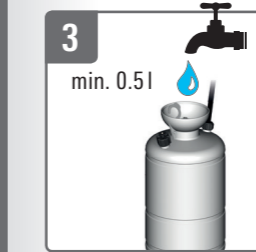
**Gerät schultern – Sprühen**  
Mettre l'appareil sur l'épaule – Pulvériser  
**Indossare l'apparecchio – Spruzzare**  
Put sprayer over your shoulder – Spray

Füllmenge (liter) Capacité (litres) Capacità (litri) Capacity (litres)	Aufpumpzeit (min) Temps d'inflation (min) Tempo di gonfiaggio (min) Switch on the pump (min)
1	7.1
2	6.4
3	5.6
4	4.8
5	3.9
6	2.9
7	1.9
8	0.8

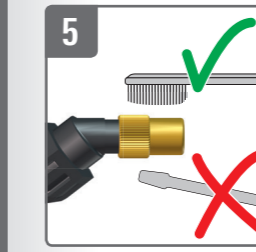
**3**  
**Nach dem Gebrauch**  
Après l'utilisation  
**Dopo l'uso**  
After use



**Druck ablassen**  
Leeren  
Relâcher la pression  
Vider  
Sfiatare la pressione  
Visuotare  
Release pressure  
Empty



**Mit sauberem Wasser spülen. Pumpe einschalten bis keine Flüssigkeit mehr austritt**  
Rincer à l'eau claire. Allumer la pompe jusqu'à ce qu'aucun liquide ne s'écoule  
**Sciappare con acqua pulita. Accendere la pompa fino a quando non esce più liquido**  
Rinse with clean water. Run on the pump until no liquid comes out



**Düse reinigen. Behälter immer leer, offen und frostgeschützt lagern**  
Nettoyer la buse. Entreposer le récipient toujours vide, ouvert et à l'abri du gel  
**Pulire l'ugello. Immagazzinare il contenitore sempre vuoto, aperto e protetto dal gelo**  
Clean nozzle. Always store tank empty, open and protected from frost

**Restmittel fachgerecht entsorgen.**  
Éliminer les résidus de manière appropriée.  
Smaltire la sostanza residua a regola d'arte.  
Dispose of remaining spray liquid correctly.

**Nicht mit dem Mund durchblasen: Vergiftungsgefahr!**  
Ne pas souffler dedans avec la bouche: risque d'empoisonnement!  
**Non soffiare con la bocca: pericolo di intossicazione!**  
Do not blow through with your mouth: risk of poisoning!

**DüsenEinstellung: Strahl**  
Position de la buse: Jet  
**Regolazione dell'ugello: Getto**  
Nozzle setting: Jet

**Keine harten Gegenstände verwenden.**  
Ne pas utiliser des objets rigides.  
**Non utilizzare alcun oggetto duro.**  
Do not use hard objects.

**Düse einstellen**  
Régler la buse  
**Montare l'ugello**  
Set nozzle

1/min	1/min
0.25	0.8

**Parkposition**  
Position rangement  
**Posizione di stazionamento**  
Park position

**Sprührohrhalterung**  
Support pour lance de pulvérisation  
**Supporto per tubo**  
Spray tube holder

