

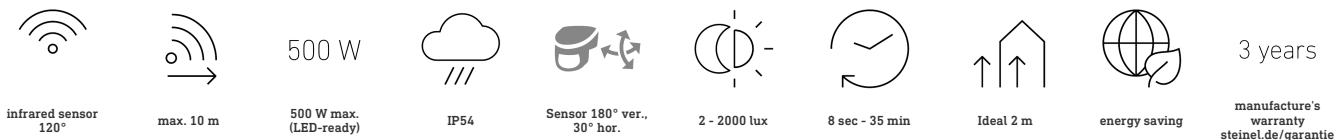
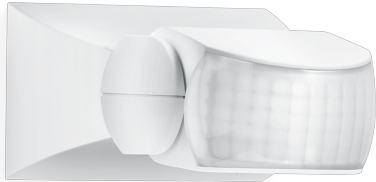
## Détecteur de mouvement

# IS 1

blanc

EAN 4007841 600310

Réf. 600310



### Description du fonctionnement

Détection ciblée et prix avantageux. Détecteur de mouvement infrarouge IS 1 pour l'intérieur et l'extérieur, idéal pour la détection ciblée de petites surfaces, angle de détection de 120°, portée jusqu'à 10 m, seuils temporel et de crépuscularité réglables, détecteur orientable de 30° à l'horizontale et de 180° à la verticale permettant une adaptation exacte à la zone de détection.

# IS 1

blanc  
EAN 4007841 600310  
Réf. 600310



## Caractéristiques techniques

Modèle	Détecteur de mouvement
Dimensions (L x l x H)	120 x 80 x 50 mm
Alimentation électrique	230 – 240 V / 50 Hz
Technologie de détection	infrarouge passif
Emplacement	Intérieur, Extérieur
Lieu d'installation	mur, plafond
Montage	En saillie
Hauteur de montage	1,80 – 3,00 m
Portée radiale	r = 3 m (9 m <sup>2</sup> )
Portée tangentielle	r = 10 m (105 m <sup>2</sup> )
Angle de détection	120 °
Angle d'ouverture	40 °
Zones de commutation	260 zones de commutation
Hauteur de montage optimale	2 m
Cadrage mécanique	Non
Protection au ras du mur	Non
Possibilité de neutraliser la détection par segments	Oui
Cadrage électronique	Non
Réglage du seuil de déclenchement Teach (apprentissage)	Non
Réglage de la luminosité de déclenchement	2 – 2000 lx
Temporisation	8 s – 35 Min.
Puissance	500 W
Sortie de commutation 1, charge ohmique	500 W
Sortie de commutation 1, nombre LED/tubes fluorescents	4 pcs.

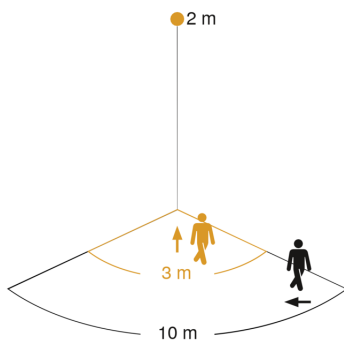
Tubes fluorescents ballasts électroniques	430 W
Tubes fluorescents non compensés	500 VA
Tubes fluorescents compensés par série	500 VA
Tubes fluorescents compensés en parallèle	500 VA
Sortie de commutation 1, lampes halogènes basse tension	500 VA
Lampes LED	16 W
Lampes LED > 2 W	64 W
Lampes LED > 8 W	64 W
Charge capacitive en µF	88 µF
Réglage de l'éclairage permanent	Non
Fonction balisage	Non
Réglages via	Potentiomètres
Avec télécommande	Non
Mise en réseau possible	Oui
Type de la mise en réseau	Maître/maître
Indice de protection	IP54
Matériau	Matière plastique
Température ambiante	-20 – 50 °C
Emplacement, pièce	extérieur, entrée, tout autour du bâtiment, terrasse / balcon, Cour et allée
Coloris	blanc
Couleur, RAL	9001
Garantie du fabricant	3 ans
Variante	blanc
UC1, Code EAN	4007841600310

# IS 1

blanc  
 EAN 4007841 600310  
 Réf. 600310

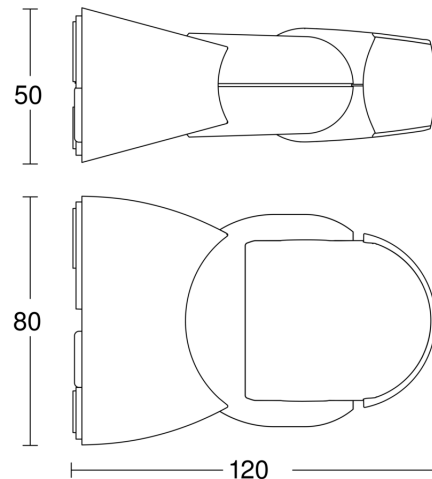


## Zone de détection

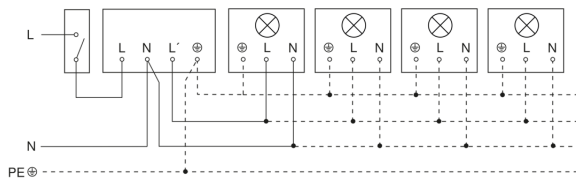


Mögliche Montagehöhe: 1,80 m – 3,00 m  
 Orange: radial  
 Schwarz: tangential

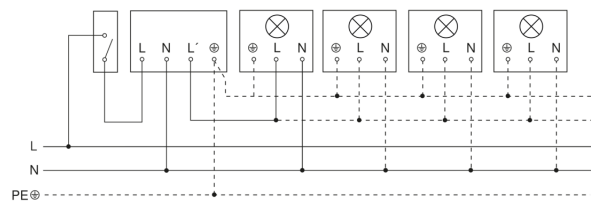
## Dessin dimensionnel



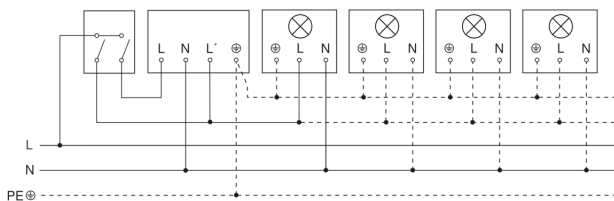
## Luminaire sans conducteur de neutre



## Luminaire avec conducteur de neutre



## Raccordement par commutateur séquentiel pour la commande manuelle ou automatique



## Raccordement par un interrupteur va-et-vient pour une marche forcée ou un fonctionnement automatique

